

*Teoría de la creación de un clima socio-emocional positivo:* el aprendizaje se lleva al máximo en un clima positivo en el aula, el cual es el resultado de las relaciones interpersonales positivas maestro-alumno y alumno-alumno. El papel del maestro es desarrollar un clima socioemocional positivo en el aula por medio del establecimiento de relaciones interpersonales saludables.



*Teoría del sistema social:* los procesos grupales son los de mayor importancia, la enseñanza se lleva a cabo dentro de un contexto grupal. El papel del maestro es fomentar el desarrollo y la operación grupal eficaz en el aula.

### Conclusiones

- Cada una de las teorías tiene sus defensores y sus practicantes.
- No se ha probado que alguna de ellas sea la mejor.
- Se sugiere que adopte una definición plural del término *conducción en el salón de clase*.
- Obtenga elementos de las ocho teorías y seleccionar entre un rango de alternativas las estrategias de conducción que tengan mayor probabilidad de ser eficaces.



Cooper, J. (2002) *Estrategias de enseñanza. Guía para una mejor instrucción*. LIMUSA: México

### CONDUCCIÓN DEL SALÓN DE CLASES



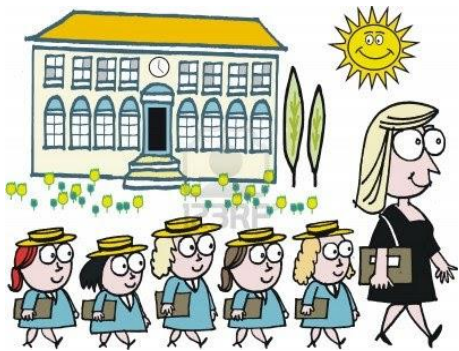
*La conducción del salón de clases es la tarea fundamental y la más difícil que el maestro desempeña. (Cooper, 2002, p.345)*



## Conducción del salón de clases

### Ocho teorías acerca de la conducción de clases:

*Teoría autoritaria:* visualiza al control de clases como el proceso de control de la conducta del estudiante. El papel del maestro es establecer y mantener el orden en el salón por medio de la disciplina.

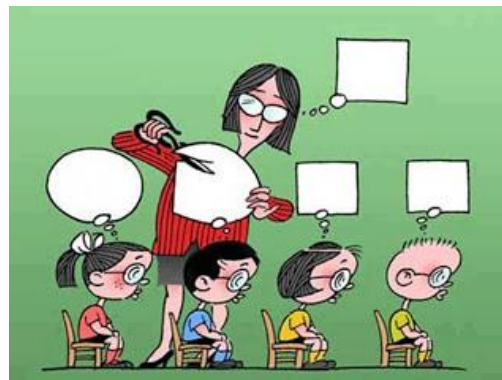


*Teoría de la intimidación:* la conducta del estudiante se controla mejor por medio de las conductas de intimidación por parte del maestro –el sarcasmo, el ridículo, la coacción, las amenazas, la fuerza y la desaprobación. El papel del maestro es obligar al estudiante a comportarse como el profesor desea por miedo a hacerlo de otra manera.

*Teoría permisiva:* el papel del maestro es dar al alumno la mayor libertad posible, ayudarlos a sentirse libres para hacer lo que quieran, cuando quieran y donde quieran. Hacer lo contrario, se afirma, lleva a inhibir su desarrollo natural.



*Teoría del libro de cocina:* está conformada por una combinación inadecuada de patrañas y sentido común que se presentan como una serie de recetas que el maestro debe seguir religiosamente. El papel del maestro es seguir "las recetas de cocina".



*Teoría instruccional:* cuando la enseñanza se planea y se lleva a cabo cuidadosamente se previenen muchos problemas conductuales en los estudiantes y se resuelven aquellos que no se prevén. Defiende el uso de las teorías instruccionales por parte del maestro para prevenir o detener las conductas inapropiadas en los estudiantes. El papel del maestro es *planear e instrumentar "buenas" clases*, que sean apropiadas a las necesidades e intereses que los motiven.

*Teoría de la modificación de conducta:* el papel del maestro es fomentar la conducta deseable en el estudiante y eliminar la indeseable. El maestro le ayuda al estudiante a aprender la conducta apropiada mediante la aplicación de los principios que se derivan de las teorías del reforzamiento.

